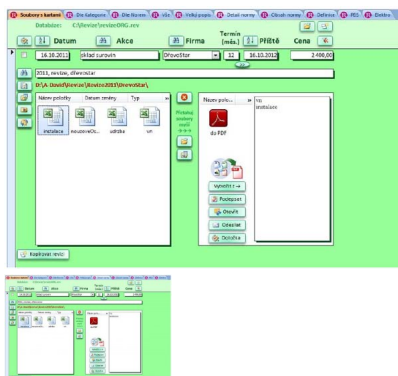


Revize 2.0



Program REVIZE spravuje databázi revizí. Ke každé akci vytvoří SLOŽKU, která může obsahovat mnoho různých typů souborů.

Hodnocení: Nehodnoceno

Cena

Prodejní cena 2800,00 Kč

Sleva

[Dotaz na produkt](#)

Výrobce [David Klimša](#)

Popis

Program REVIZE spravuje databázi revizí. Ke každé akci vytvoří SLOŽKU, která může obsahovat mnoho různých typů souborů. Můžete vytvořit úvodní "přebal" třeba ve WORDu, CORELU, PHOTOSHOPU, můžete vytvářet inteligentní formuláře v PDF, vyplňovat tabulky v EXCELU, psát části ve WORDu apod. Program na jedno kliknutí vytvoří jediné výsledné PDF. To pak můžete opět jedním kliknutím elektronicky podepsat, odeslat, opatřit autentizační doložkou apod. Většina funkcí se nevyklikává, ale využívá se Drag&Drop (táhni a pusť). Přímo do programu můžete k revizi připojit schémata, projekty, nebo je můžete připojit jen do výsledného PDF.

Budete moci vytvářet velmi estetické, přesobivé revize. Program má všechny formuláře zpracované tak, aby:

- se snadno a rychle vyplňovaly (vzory z ČSN jsou těžkopádné, práce s nimi rozhodně není hbitá) - osobně se tím musím prolamovat, takže pryč s obtížným hmyzem
- graficky znázorní, zda jsou naměřené hodnoty v limitu (barevné datové pruhy), popř. že jsou již za limitem
- část programu se též integruje do WORDu a EXCELU a značně vám usnadní práci
- můžete přímo připojovat své staré revize nebo jejich části stvořené jakkoliv předtím
- absolutní SVOBODA - nejste nijak omezeni

Přímo součástí programu a stále po ruce k dispozici je:

- "nový" Závadovnick obsahující 174 norem a zákonů (ke každé závadě je náhled do článku normy, také na "výčuc" s celé normy, aby neunikla souvislost a kontext)
- vše co potřebujete vědět k POŽÁRNÍ BEZPEČNOSTI STAVEB
- základní elektřinové typy (impedanční smyčky, dimenzování vedení, jističní kabely apod.)

Máte tedy:

- zorganizované a hlídané revize
- estetické revizní zprávy

- revize s dokonalým přehledem o naměřených výsledcích
- velmi obsáhlou databází závad
- vše potřebné z norem
- vše k požární bezpečnosti
- potřebné elektrovýpočty

Program vznikl v roce 2011 a podle toho vypadá a funguje.

Ke stažení:

- [Nápověda](#)
- [Příklad revizní zprávy](#)

Pro chod programu je potřeba mít nainstalovaný MS Office 2007 a vyšší. Bez něj by některé části programu nefungovaly.

Změny - zlepšení

verze 2.0:

- SPEED formuláře (Prostory, Rozvaděče, Zařízení)
- Pro tablet: Prostory, Rozvaděče, Zařízení, SPD, Stroje, Svářečky, Spotřebiče
- Nový prostor pro organizaci a spojování jednotlivých souborů do jednoho celku
- Stablnější

Hodnocení

Zatím zde není žádné hodnocení tohoto produktu.